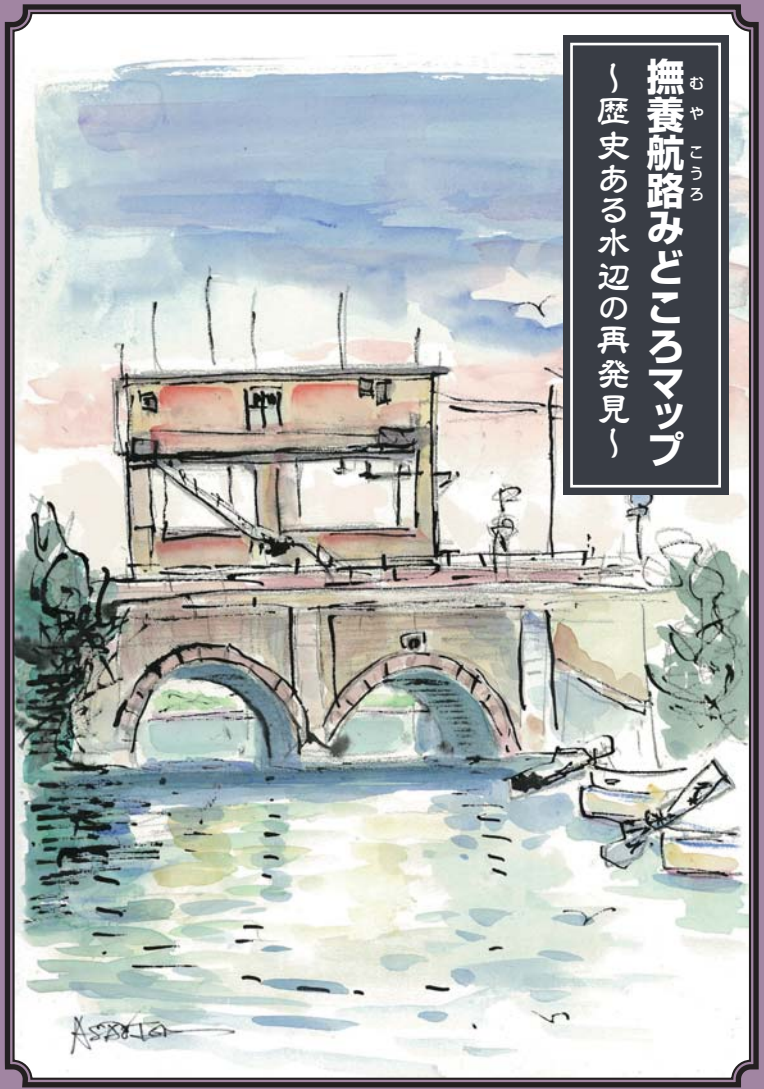


むやこころ  
撫養航路みどころマップ  
〜歴史ある水辺の再発見〜



お問い合わせ先

**NPO法人 新町川を守る会**

〒770-0832 徳島県徳島市寺島本町東1丁目17

TEL 090-3783-2084 FAX 088-623-2707

<http://www2.tcn.ne.jp/~nposhinmachigawa/index.html>

## 撫養航路って何？

明治25年、徳島県下初の巡航船の運航がスタートした。徳島～鳴門間の吉野川や旧吉野川などの河川をつなぐ航路として開設されたのが撫養航路である。

当時の徳島市は人口密集部で、撫養（現鳴門市）とを結ぶ航路は重要な交通・輸送の役割を果たした。明治25年当初は1日1便であったが、明治37年には1日3便となり昭和初期まで栄えた。撫養航路をはしる船は「はやふね」とよばれ (早) というマークで親しまれた。

しかし、昭和10年国鉄（現JR）の高徳線全線開通に伴い、巡航航路は衰退し、役50年の歴史に幕を下ろした。

## 撫養航路の復活

そんな歴史的な撫養航路をめぐる遊覧船が復活した。

新町川の両国橋を発着場とし、吉野川～榎瀬江湖川～今切川～鍋川～旧吉野川～撫養川～鳴門ウチノ海総合公園を約4時間かけて往復するルートである。

船上からの景色は自然の美しさはもちろん、水鳥を身近で見られたり、橋の下をくぐり抜けたり、日常では目にすることのできない風景を体感できる。

また、水辺周辺では四季折々のイベントや撫養・淡路街道の歴史的まちなみなどたくさんの見所がある。海辺を走るサイクリングロードも充実しているので水辺と陸路、異なる視点から楽しむことができる。

## 撫養航路の歴史

- 明治25年 撫養町林崎の灰洲重蔵が阿波巡航船株式会社を設立し、撫養文明橋東詰から徳島の新町橋畔までの間を毎日一往復した。
- 明治35年 西新町の天野亀吉が定期航路を運行。
- 明治37年 阿波巡航船合資会社が、西洋型発動機船2隻を就航。毎日6時、12時、18時の3回運行する。
- 昭和10年 高徳線全線開通。巡航船は衰退し廃止。



撫養航路の運行に使われていたとされる船

出典：徳島県歴史写真集（著：岩村武勇）P.533

# むやこうろ 撫養航路みどころマップ 全域マップ

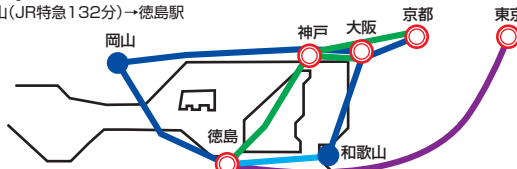
## 徳島までの アクセス

大阪から

【鉄道・フェリー】  
難波(南海特急62分)→和歌山港(南海フェリー120分)→徳島港  
【高速バス】  
大阪駅(JRバス157分)→徳島駅

岡山から

【鉄道】  
岡山(JR特急132分)→徳島駅



神戸からのアクセス

【高速バス】  
三宮(JRバス128分)→徳島駅

東京からのアクセス

【空路】  
羽田空港(70分)→徳島空港

京都からのアクセス

【鉄道】京都(のぞみ67分)→岡山(JR特急132分)→徳島駅  
【高速バス】京都駅(JRバス171分)→徳島駅

## 鳴門に伝わる伝統工芸大谷焼を体験しよう!

絵つけ教室や陶芸教室など各窯元が実施しています。  
世界にひとつの大谷焼にチャレンジしてみよう。

お問い合わせ 大谷焼陶業協会 TEL088-689-0204

## 藍の館

藍に関する民俗資料や阿波藍の栽培に関する農業  
具などが展示されており、  
実際に藍染めを体験する  
ことができます。

お問い合わせ  
TEL 088-692-6317

## ユリカモメ

冬鳥として11月から3月まで見られる。  
撫養航路の全体で最も出現頻度が高いカモメの仲間。

## 定例探鳥会の開催

城山探鳥会 第2日曜日  
吉野川河口探鳥会 第3日曜日  
眉山探鳥会 第4日曜日

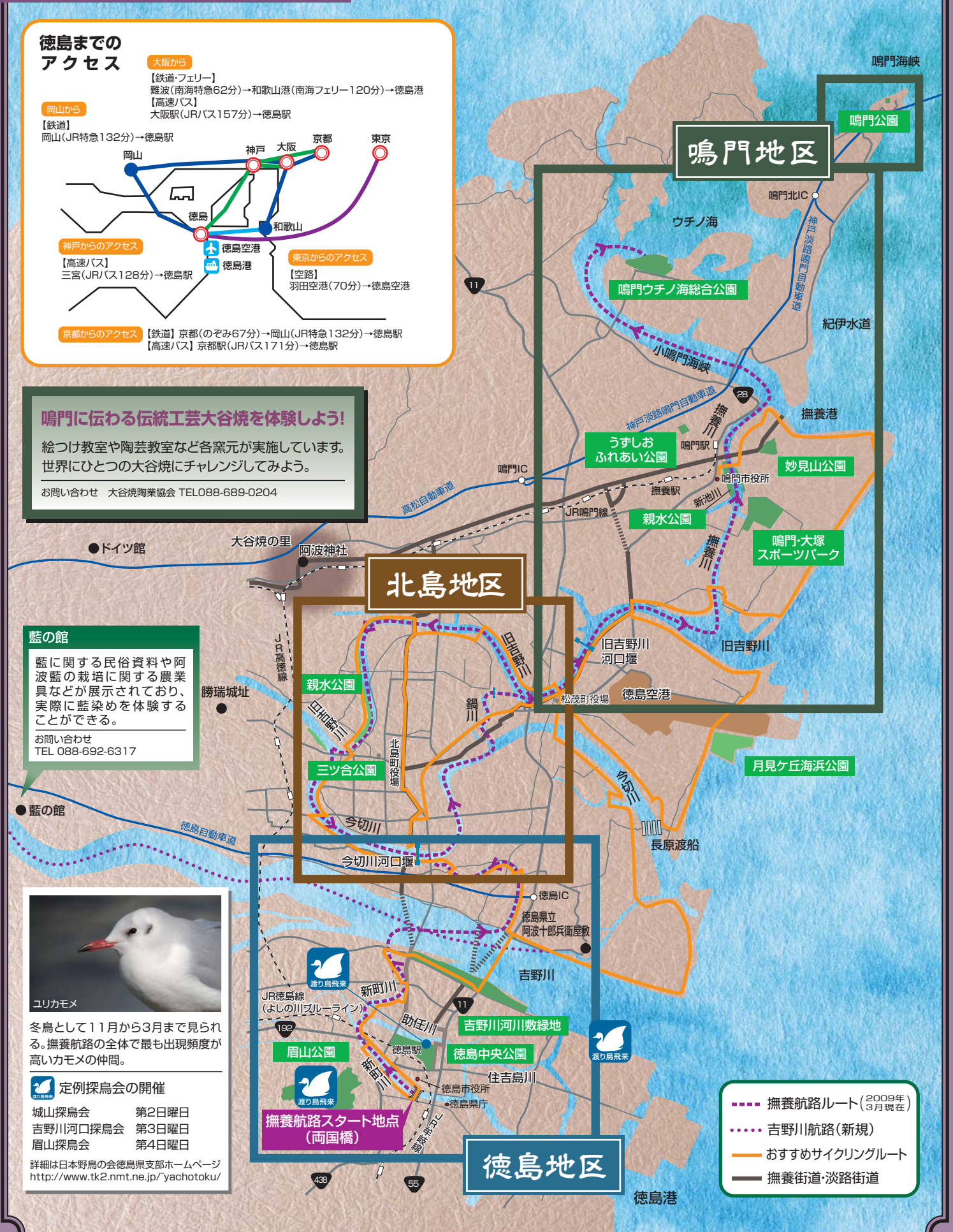
詳細は日本野鳥の会徳島県支部ホームページ  
<http://www.tk2.nmt.ne.jp/~yachotoku/>

## 北島地区

## 鳴門地区

## 徳島地区

- 撫養航路ルート(2009年(3月現在))
- ..... 吉野川航路(新規)
- おすすめサイクリングルート
- 撫養街道・淡路街道



おやこころ  
撫養航路みどころマップ  
**徳島地区**

- 撫養航路ルート (2009年3月現在)
- 船上から見えるスポット
- 航路周辺に見られるスポット
- おすすめサイクリングルート
- 淡路街道



人や自然の  
営みが見える  
「榎瀬江湖川」

360度の壮大な  
パノラマ景観  
「吉野川」



**船上から見えるスポット**



ゆさんぼこ  
**手作りの遊山箱に  
お弁当をつめて船にのろう!**  
昭和40年ごろまで徳島独自の文化として根づいていた遊山箱は、行楽や雑まつりに使われた特別な弁当箱。徳島や鳴門など撫養航路沿川の特産品を使ったオリジナル弁当はいかが?  
**要予約**  
お問い合わせ 新町川を守る会




**観光ガイドボランティアが  
厳選したオススメの  
10コースを無料でご案内。**  
土曜・日曜・祝日限定 (AM10時から)  
**要予約**  
お問い合わせ・ご予約  
とくしま観光ガイド  
ボランティア会  
TEL&FAX  
088-623-5342

おやころう  
撫養航路みどころマップ  
**北島地区**

撫養航路ルート(2009年3月現在)

- 船上から見えるスポット
- 航路周辺に見られるスポット
- おすすめサイクリングルート
- 淡路街道

**ナシ狩り**  
8月下旬~9月上旬にかけて松茂町の長岸梨畑でナシ狩りが楽しめる。期間中はナシ狩りクルーズを予定。詳細はNPO法人新町川を守る会まで。



**阿波之里**  
自然に囲まれた阿波之里では、日本家屋を移築したレストランでの食事が楽しめる。また地元農家直送の鳴門金時を使用したお菓子の実演販売も。




**大住いちご園**  
5月下旬頃から約2週間イチゴ狩りが楽しめる。  
お問い合わせ TEL088-699-2419

**若宮八幡宮と並木道**





**今切川水辺プラザ整備イメージ図**  
栈橋設置予定

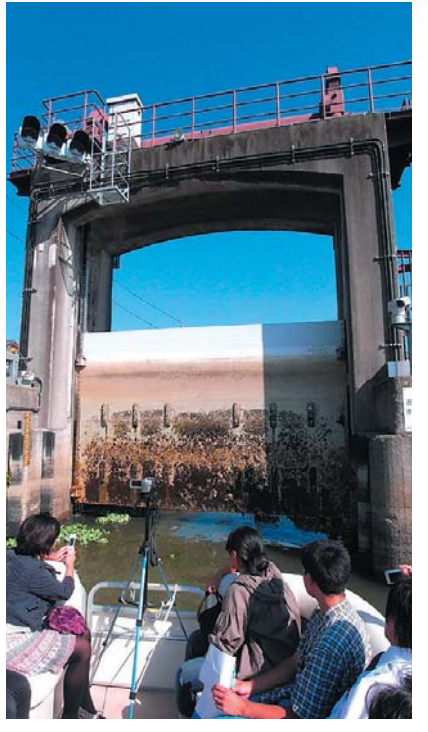


**バス釣りトーナメントの開催**  
旧吉野川、今切川を舞台に国内最高峰のバス釣りトーナメント「JB TOP50」などが開催されます。全国から有名バスプロが多数出場し、熱い戦いを繰り広げます!  
詳細は日本バスクラブホームページ <http://www.jbnbc.jp/>




**船上から見えるスポット**

- 1 今切川河口堰
- 2 工場地帯と周辺の松林
- 3 共栄橋
- 4 百手堤防から望む加賀須野橋
- 5 鍋川閘門



- 6 梨畑



- 7 馬詰橋(梨畑に続く橋)



- 8 馬詰め渡跡(共栄橋)



- 9 大型ショッピングセンター



むやこうろ  
撫養航路みどころマップ  
鳴門地区

- 撫養航路ルート(2009年3月現在)
- 船上から見えるスポット
- 航路周辺に見られるスポット
- おすすめサイクリングルート
- 撫養・淡路街道

鳴門海峡 淡路島

孫崎展望台 鳴門公園 大鳴門橋

鳴門山展望台 エスカビル鳴門 大鳴門橋架橋記念館エディ

渦の道 千畳敷展望台

お茶園展望台 大塚国際美術館

鳴門公園コンシェルジュ

観光ボランティアとして鳴門公園をご案内。もちろん料金は無料。

お問い合わせ  
TEL088-683-6262

釣り屋形

静寂な内の海に浮かぶ釣り屋形。アジ・メバル・チヌ・カレイなど種類も豊富で、四季を通じて釣りの醍醐味が楽しめる。

お問い合わせ: 堂浦屋形組合  
TEL088-688-0553

鳴門市ウチノ海総合公園  
鳴門ウチノ海新鮮市

毎月第一土曜日開催(9時~12時)

お問い合わせ: ウチノ海新鮮市実行委員会  
TEL088-654-1152

紀伊水道

岡崎渡船

30分から1時間に1回1往復、1日23便が運行

お問い合わせ: 鳴門市土木課 TEL088-684-1166

妙見山からの夕日

船上から見えるスポット

- 1 旧吉野川河口堰
- 2 旧吉野川から望む大きな船
- 3 撫養川自然護岸
- 4 岡崎城
- 5 撫養川からみた
- 6 メルヘンレンガ
- 7 文明橋
- 8 城東大橋
- 9 小鳴門橋

サイクリングロード

コースは、鳴門市役所を起点とし、吉野川大橋北詰を終点とする全長32.8kmのコース。美しい鳴門の海を見ながらサイクリングを楽しめる。

鳴門ガレの森美術館

ガラスの魔術師エミール・ガレのガラス作品を所蔵する美術館

入場料 大人800円 / 学生500円  
開館時間 午前11時~午後8時  
休館日 木曜日  
年末年始(12月29日~1月4日)

あま塚

この「あま塚」には、いろいろな説があるが一説では、清少納言の墓と伝えられている。5月上旬には、この庭園に白藤が上向きに糊いっぱい咲く。

鳴門市 ハマボウ・ヒマワリ祭り

7月から8月にかけて鳴門市の花「ハマボウ」と「ひまわり」が鳴門市内各所で鑑賞できる。また、花苗・冷たい飲み物などが用意された接待所が設けられる。

友好コスモス

10月から11月にかけてコスモススポット55カ所(コスモス約400万本)が鳴門市内各所に準備されるほか、交流接待所が設けられる。

お問い合わせ 花街道事務局 TEL088-686-0034

旧吉野川河口堰

大住いちご園

阿波之里

広島橋

空港大橋

徳島空港

松茂町役場

ウチノ海

小鳴門海峡

小鳴門橋

鳴門競艇

高速鳴門バス停 観光情報センター

うずしおふれあい公園

鳴門駅

鳴門市役所

鳴門市文化会館

新池川

撫養川

吉永橋

大里橋

長江渡し跡

江戸口渡し跡

旧吉野川

大津橋

徳島空港

小鳴門新橋

城東大橋

小鳴門橋

鳴門ガレの森美術館

妙見山公園

妙見山

文明橋

城見橋

親水公園

うずしお橋

鳴門・大塚スポーツパーク

あま塚